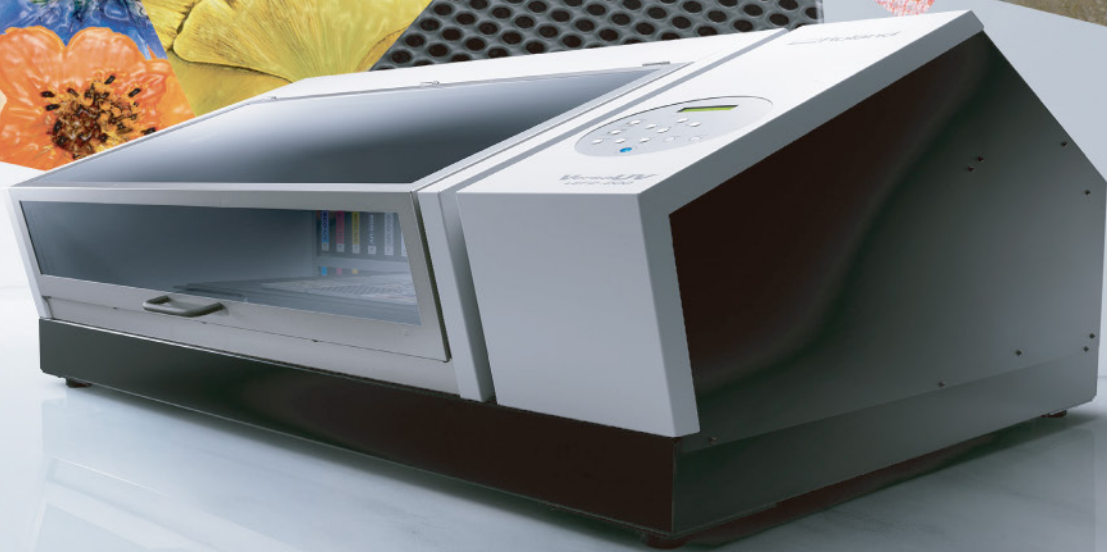


UNA DIMENSIÓN COMPLETAMENTE NUEVA EN PERSONALIZACIÓN DE PRODUCTOS



Con facilidad y eficiencia optimizadas, usted puede imprimir directamente sobre accesorios, regalos, cerámicas y otros innumerables productos populares. Cree objetos personalizados únicos, atractivos y altamente rentables con la impresora de cama plana VersaUV LEF2-200 que ofrece brillantes resultados en color, realistas texturas y elegantes efectos de altorrelieve.



Agregue elegantes gráficos y texturas de tinta a cubiertas de teléfonos, PopSockets y otros artículos de plástico y PVC.



Imprima directamente sobre cuero y telas para personalizar álbumes, zapatos y decoraciones.



Coloque sus fotos y obras de arte sobre lienzo, madera, papel cascarón y demás materiales.





Imprima gráficos sobre artículos de metal, acrílico y vidrio con las Tintas y Pretratamiento EUV4.



Usando un accesorio opcional de eje rotatorio, imprima gráficos sobre botellas y otros artículos cilíndricos.



Agregue gráficos y datos en serie a modelos y envases para personalización de prototipos.

Aspectos Destacados

- Rentables oportunidades esperan a tiendas en línea, talleres de letreros y tiendas minoristas: imprima gráficos especializados y cree productos únicos en sus propias instalaciones y a pedido.
- Imprima colores detallados y realistas texturas directamente sobre artículos tridimensionales, y agregue "toque y color" a productos personalizados.
- Las nuevas operaciones de impresión incluyen un Actualizador de Cabezal para mantener la eficiencia de la tinta, así como una Función de Enmascaramiento de Boquillas para apagar una banda específica de boquillas para una producción continua.
- Las nuevas opciones de panel de máquina incluyen visualización de altura de material, configuración personalizada de punto de origen, nombre personalizado de preconfiguración, y Temporizador de Inicio para una configuración automática.
- La totalmente encubierta LEF2-200 no requiere de configuración eléctrica especializada, es fácil de operar y funciona de forma segura, limpia y fresca.
- Incluye el nuevo Software RIP VersaWorks® 6 con igualación de colores a través de múltiples dispositivos, nuevas opciones de colas de impresión, post-curado UV dentro del RIP, y un nuevo modo de impresión de 16 pasadas (estándar de 720 x 720).
- Las nuevas bridas de esquina se fijan fácilmente a la cama de impresión para simplificar la configuración y alineamiento de artículos para su impresión.
- Los artículos opcionales incluyen una cama de aspirado para sujetar los sustratos de forma estable, un accesorio RotaPrint para imprimir sobre objetos cilíndricos, y un sistema de filtrado de aire BOFA que también sirve de soporte.

Especificaciones

Método de impresión/ Curado de tinta		Inyección piezoeléctrica de tinta/ Lámpara UV-LED incorporada		Dimensiones externas / Peso		1.202 mm (ancho) × 962 mm (profundidad) × 549 mm (alto) (47,3 plg × 37,9 plg × 21,6 plg) / 110 kg (242,5 lb)		
Dimensiones máximas de objeto a imprimir	Ancho	Máximo de 538 mm (21,1 plg)		Tinta	Tipo	ECO-UV (EUV, EUV4), cartuchos de 220 mL		
	Largo	Máximo de 360 mm (14,2 plg)				Color	Cinco colores: (Cyan, Magenta, Amarillo, Negro y Blanco) Cinco colores: (Cyan, Magenta, Amarillo, Negro y Blanco) y Pretratamiento	
	Grosor	Máximo de 100 mm (3,94 plg)					Seis colores: (Cyan, Magenta, Amarillo, Negro, Blanco y Barniz Transparente)	
	Peso	Máximo de 5 kg (11 lb)						
Ancho y largo de impresión máximos		Máximo de 508 mm (ancho) × 330 mm (largo) (20 plg × 13 plg)		Conectividad		Ethernet (10BASE-T / 100BASE-TX, conmutación automática)		
Resolución de impresión (dpi)		Máximo de 1.440 dpi		Requisitos de alimentación		De 100 V a 120 V CA; de 50 Hz a 60 Hz; 90 W máx.		



Roland Ofrece La Mejor Garantía y el Mejor Soporte de la Industria

Por más de 30 años, Roland DG ha proporcionado las más avanzadas y confiables máquinas, respaldadas por un servicio al cliente y un soporte técnico insuperables.

Para una mayor tranquilidad, la LEF2-200 incluye también una Garantía de Dos Años Libres de Problemas*.

*Se aplican términos y condiciones. Consulte con su distribuidor para más información.

Para características y especificaciones detalladas, visite

rolanddga.com/ES/LEF2-200

imevi

Encuétranos en:



f Imevi

@imeviecuador

www.imevi.com.ec

 Roland®

VersaUV LEF2-300

Impresora de Cama Plana UV de Sobremesa

**SUBA EL VOLUMEN, SUBA LAS GANANCIAS
EN PERSONALIZACIÓN DE PRODUCTOS**



imevi



RÁPIDA Y EXPANSIVA IMPRESIÓN A PEDIDO DE UNO O MUCHOS ARTÍCULOS

Con la tecnología LEF más amplia, rápida y llena de funciones, Roland ofrece una totalmente nueva, fácil y eficiente forma de imprimir. Desarrollada para construir el éxito de su tienda de personalización, quiosco, taller de letreros o negocio de otro tipo, la LEF2-300 tiene un área de impresión más grande que la mayoría de impresoras UV de su clase para una solución expansiva de personalización que se adapta a las necesidades de su creciente negocio.



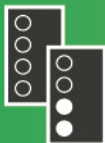
ACTUALIZADOR DE CABEZAL

Retira la tinta restante de sus cabezales para mantenerlos limpios, funcionales y eficientes.



NUEVAS OPCIONES DE PANEL DE MÁQUINA

Incremente la eficiencia de su operación con un menú que incluye visualización de altura de material, configuración personalizada de punto de origen, y nombrado de preconfiguraciones.



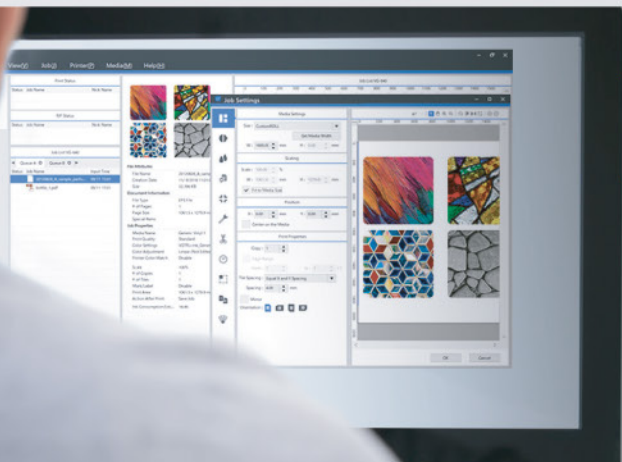
FUNCIÓN DE ENMASCARAMIENTO DE BOQUILLA

Si una boquilla de cabezal de impresión está obstruida y no dispara, usted puede apagar una banda de boquillas específica para permitir una producción continua.



FUNCIÓN DE INICIO DE TEMPORIZADOR

Limpia de forma automática cabezales de impresión y hace circular la tinta blanca: una reactivación automática también le alerta de los procedimientos de ciclo de inicio.



Software RIP VersaWorks® 6 Incluido

La más reciente edición tiene nuevas y potentes habilidades de procesamiento y rasterización de 64 bits, además de la facilidad en corte, anidado, embaldosado y otras ventajas del software RIP más popular del mundo. Sus nuevas funciones incluyen opciones de cola de impresión, post-curado UV dentro del RIP, modo de impresión de 16 pasadas (estándar 720 x 720), y generación automática de capas de Blanco, Barniz Transparente y Pretratamiento en el RIP.





CUERO Y TELA

Imprima bajos volúmenes de producción de zapatos, bolsos y llaveros; y personalice a pedido bolsas de lienzo, estuches de laptops y artículos más grandes.



PVC y PLÁSTICO

Agregue gráficos y texturas de tintas únicas a cubiertas de teléfonos, letreros de PVC y dispositivos electrónicos sensibles como audífonos y cargadores de batería.



PROTOTIPOS

Produzca prototipos de calidad de producción: agregue gráficos y datos en serie a modelos de productos y envases.



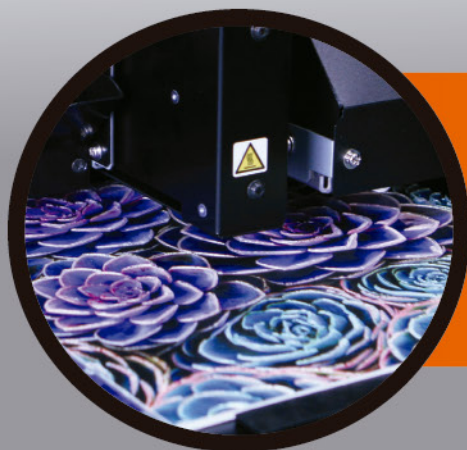
OBJETOS CILÍNDRICOS

Imprima gráficos sobre vidrio, aluminio, plástico y otros objetos cilíndricos usando el accesorio de eje rotatorio opcional.



VIDRIO Y CERÁMICAS

Prepare acrílico, vidrio y cerámica con la tinta de pre-tratamiento incorporada, e imprima sobre mosaicos, jarrones, trofeos y más.



Sienta el Color con el Barniz Transparente ECO-UV

Las tintas ECO-UV® (EUUV4) han sido formuladas para su uso en todas las aplicaciones. Así como le brindan colores sobresalientes, le permiten agregar acabados satinados/mate, texturas realistas, o efectos 3D de relieve para agregar una nueva dimensión de "toque y color". Desarrolle sus propios acabados o elija entre 72 texturas listas para usar en nuestra Biblioteca Roland Texture System.



Aspectos Destacados

- Un nuevo puntero LED indica con precisión el punto de origen de su trabajo de impresión.
- Un nuevo accesorio de esquina se atornilla en su posición sobre la cama de impresión y simplifica la configuración y alineamiento de los artículos para su impresión.
- Ahorre tiempo y sustratos alterando la posición de impresión de prueba: haga impresiones de prueba en el mismo sustrato múltiples veces.
- Incluye una cama de aspirado para sujetar los sustratos para una mayor estabilidad de impresión.
- La totalmente encubierta LEF2-300 no requiere de configuración eléctrica especializada, es fácil de operar y funciona de forma segura, limpia y fresca.
- La opción de pre-tratamiento le permite preparar la superficie de sustratos como acrílicos y plásticos para una personalización a todo color.
- Un Sistema Automatizado de Circulación de Tinta evita que los pigmentos de tinta se asienten en los conductos para una consistencia pareja.
- Los Filtros de rocío atrapan la tinta excedente que se evapora de los bordes del sustrato, impidiendo el sobrerrociado.

*Para óptimos resultados de pretratamiento, se recomienda enfáticamente que los usuarios hagan pruebas de adhesión sobre los sustratos antes de la producción final.

Especificaciones

Método de impresión/ Curado de tinta	Inyección piezoeléctrica de tinta/ Lámpara UV-LED incorporada		Dimensiones externas	Ancho:	1.560 mm (61,4 plg)
Objetos colocables a ser impresos	Ancho	Máx. de 800 mm (31,5 plg)	Tintas	Profundidad:	955 mm (37,6 plg)
	Largo	Máx. de 360 mm (14,2 plg)		Altura:	576 mm (22,7 plg)
	Grosor	Máx. de 100 mm (3,94 plg)		Tipo:	ECO-UV (EUUV4): cartucho de 220 ml ECO-UV (EUUV4): cartucho de 500 ml (solo CMYK+Gl)
	Peso	Máx. de 8 kg (18 lb)		Colores:	6 colores (CMYK+Wh+Gl) x 2 6 colores (CMYK+Wh+Gl) y pretratamiento
Ancho y Largo Máximos de Impresión	Máx. de 770 x 330 mm (30,3 plg x 13 plg)		Conectividad	Ethernet (10 BASE-T / 100 BASE-TX, conmutación automática)	
Resolución de Impresión	Máx. de 1.440 dpi		Requisitos de Alimentación	De 100 V a 240 V CA ±10%; 2,1 A; de 50 Hz a 60 Hz	



Construida para Construir su negocio con la Mejor Garantía, Servicio y Soporte en la Industria. Con las más avanzadas y confiables máquinas, respaldadas por un servicio al cliente y soporte técnico insuperables, Roland le mantiene produciendo y ganando dinero. Para una mayor tranquilidad, la LEF2-300 incluye también una Garantía de Dos Años Libres de Problemas **.

**Se requiere una inscripción dentro de los sesenta (60) días posteriores a la compra y uso continuo y exclusivo de tintas Roland durante los primeros dos (2) años de propiedad para calificar para el segundo año de garantía limitada gratuita.

Para características y especificaciones detalladas, visite rolanddga.com/es/LEF2-300

imevi

Encuétranos en:



- Imevi
- @imeviecuador
- www.imevi.com.ec